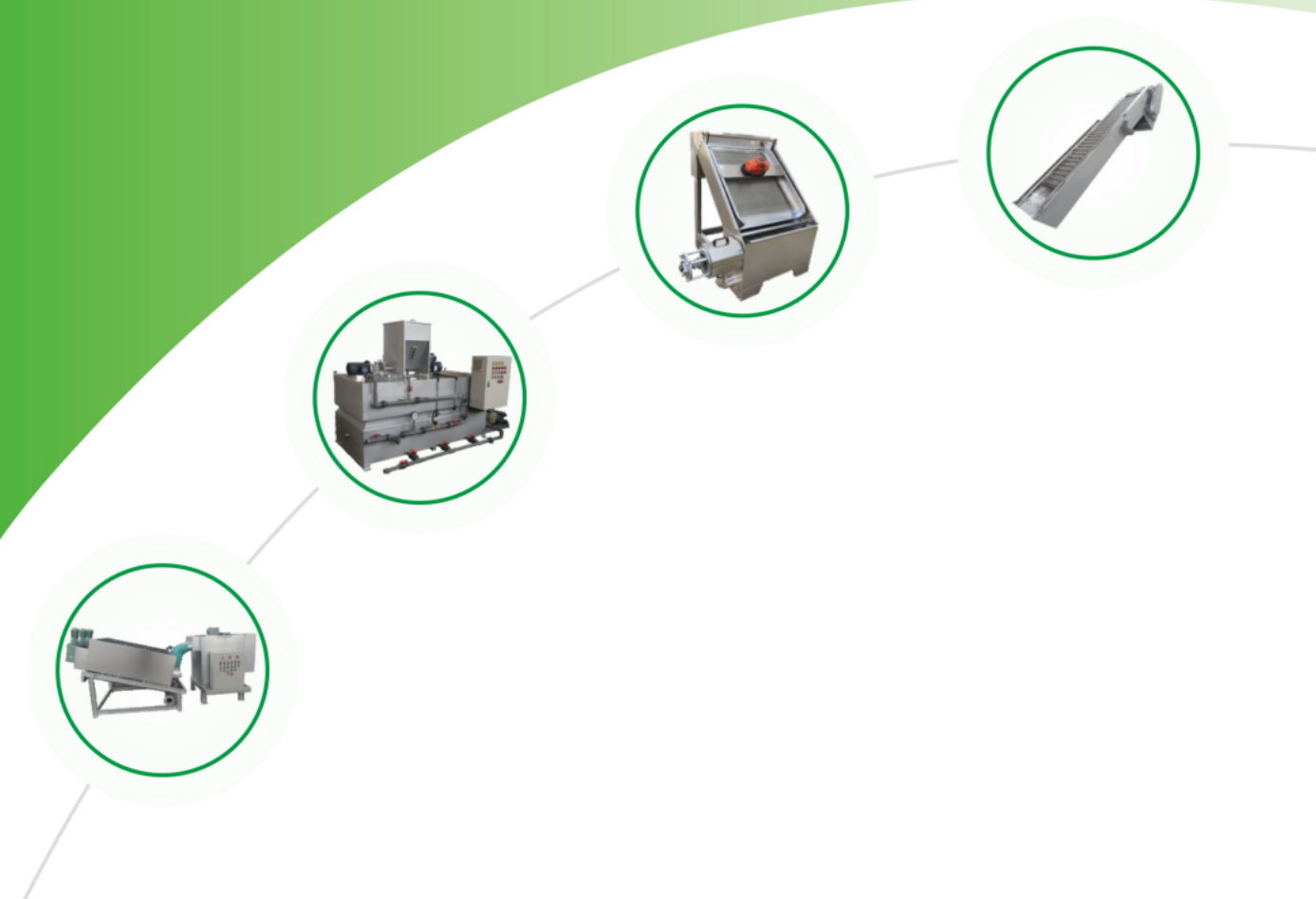




Product & manuals
产 / 品 / 手 / 册



QQ: 196373448
邮箱: 196373448@qq.com、网址: www.fsxhjkj.com
电话: 187 7003 2655
地址: 广东省佛山市南海区狮山镇一汽大众新城首层39号
河南办事处: 河南省南阳市新野县政府路15号世佳商贸湖
北办事处: 湖北省荆州市沙市区关阻镇八号路宏正机器
设备

数据仅供参考, 如有修改, 恕不通知



目录 Contents

企业简介	/02
资质荣誉	/03
YJHZ系列回转式机械格栅	/05
YJZG系列转鼓式机械格栅	/07
YJJY系列全自动加药装置	/09
YJDL系列叠螺污泥脱水机	/11
YJXS系列斜筛式固液分离机	/13
YJBK系列板框式压滤机	/15
YJLS系列螺旋输送机	/17
YJWL系列微滤机	/19
YJYF-L系列油水分离器	/21
YJYF-S系列油水分离器	/22
YJHY系列恒压变频供水设备	/23
其他环保配套产品	/25



Enterprise introduction

企业简介 ↘

鑫合源环保科技有限公司 位于中国著名的历史文化古都——佛山，公司成立于2009年，是国内环保行业发展较早的企业，经过10多年的发展与奋斗，公司已形成较强规模，拥有众多高科技研究人员和丰富经验的施工队伍。

我公司以循环经济、节能减排为目标，是专业从事高中低浓度废水及各种畜牧禽类废水的环境治理公司，公司拥有5000m²生产加工车间，并针对新工艺、新技术进行研究、开发、应用；环保节能设备、环保设备成套供应；我公司通过了ISO9001质量管理体系、ISO14001环境管理体系及ISO45001职业健康管理体系认证。一直以来，我公司始终以废水废气治理为己任，以市场为导向，产品销往多个省市和地区。

Xinheyuan Environmental Protection Technology Co., Ltd. is located in Foshan, a famous historical and cultural ancient capital of China. Founded in 2009, it is an early enterprise in the domestic environmental protection industry. After more than 10 years of development and struggle, the company has formed a strong scale with many high-tech researchers and experienced construction teams.

With the goal of circular economy, energy saving and emission reduction, our company is specialized in environmental treatment of high, medium and low concentration wastewater and various livestock and poultry wastewater. Our company has a production and processing workshop of 5000m², and conducts research, development and application of new processes and technologies. Energy-saving equipment and environmental protection equipment

Complete supply; Our company has passed ISO9001 quality management system and ISO14001 environmental management system and ISO45001 occupational health management system Certificate. All along, our company has always taken waste water and waste gas treatment as its own responsibility, market-oriented, and its products are sold to many provinces, cities and regions.

荣誉与能力并行



营业执照



资质证书



安全生产许可证



开户许可证



职业健康安全管理体系认证



环境管理体系认证



质量管理体系认证



环评污染防治能力评价证书



中国质量诚信AAAA级企业



中国产品质量放心达标企业

YJHZ系列回转式机械格栅

• 工作原理

耙齿链运转到设备的上部时，由于槽轮和弯轨的导向，使每组耙齿之间产生相对自清运动，绝大部分固体物质靠重力落下。另一部分则依靠清扫器的反向运动把粘在耙齿上的杂物清扫干净。

按水流方向耙齿链类同于格栅，在耙齿链轴上装配的耙齿间隙可以根据使用条件进行选择。当耙齿把流体中的固态悬浮物分离后可以保证水流畅通流过。整个工作过程是连续的，也可以是间歇的。



• 适用范围

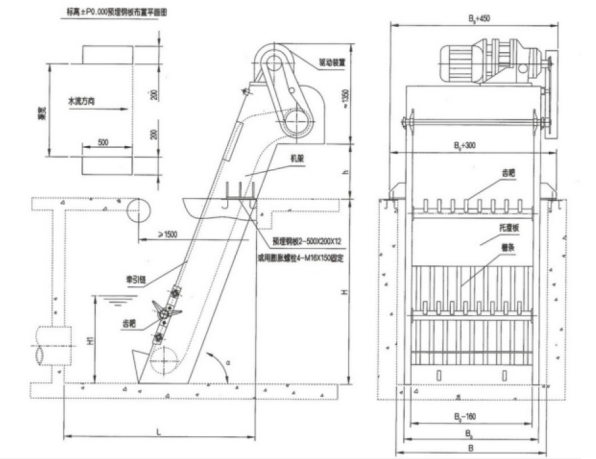
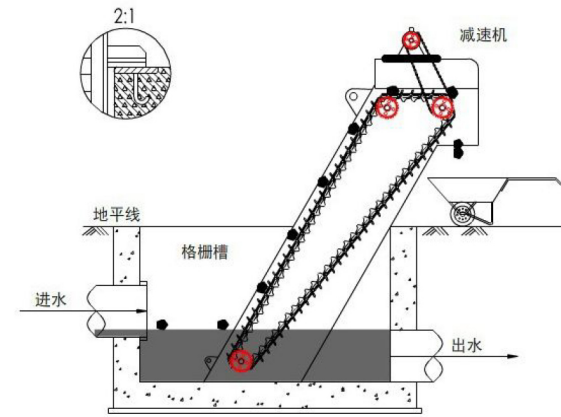
- 城市污水中固体物的分离
- 纺织印染废水、屠宰废水、制革、造纸废水的固体清除
- 原毛及洗毛废水的固体清除
- 自来水取水点的进水口，热电厂冷却水进口处固体清除
- 水产水果粮食加工工艺中水洗或渣物分离。

• 技术参数

型号	设备净宽 (mm)	渠宽 (mm)	过水面有效率				功率 (KW)	
							渠深	
			3mm	5mm	10mm	15mm	1.5 (m) - 5 (m) -	
YJHZ-400	300	400	0.27	0.36	0.48	0.54	0.37	0.37
YJHZ-500	400	500						0.55
YJHZ-600	500	600					0.55	
YJHZ-700	600	700					0.75	
YJHZ-800	700	800					0.75	
YJHZ-900	800	900					1.1	
YJHZ-1000	900	1000					1.1	
YJHZ-1100	1000	1100					1.5	
YJHZ-1200	1100	1200						
YJHZ-1300	1200	1300						
YJHZ-1400	1300	1400						
YJHZ-1500	1400	1500						

注：可根据用户需要选用材质为ABS工程塑料、尼龙、不锈钢的耙齿制作；主体框架为不锈钢材质。

• 设备安装示意图



• 主要结构

YJHZ系列回转式格栅主要由驱动装置、耙齿机构、清扫机构等组成，由一种独特的耙齿装配成一组回转格栅链。在电机减速器的驱动下，耙齿链进行逆水流方向回转运动。

• 设备特征

- 自动化程度高、分离效率高
- 动力消耗小、无噪音、耐腐蚀性能好
- 在无人看管的情况下可保证连续稳定工作
- 过载安全保护装置

• 应用范例



YJZG系列转鼓式机械格栅

• 工作原理

旋转清污网筒在水中以35°倾角做每分钟5~8r/min的圆周运动，网筒的1/3浸没在水中。污水及漂浮物从网筒下口进入网筒内部，漂浮物附着于网筒内壁从水中带出，当网筒转到最高点，杂质由于重力作用掉入垃圾输送系统，经输送压榨至出料口。被过滤的污水经过网筒间隙流走。



• 应用场景

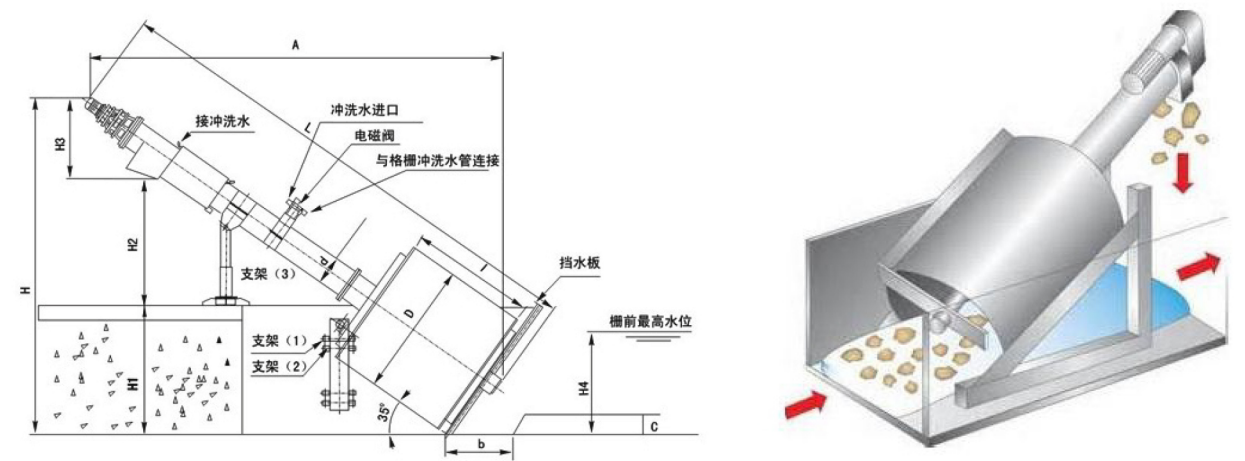
- 工业废水
- 城市生活污水
- 食品加工废水
- 塑料清洗废水
- 造纸业所产生的废水

• 技术参数

		YJZG-600	YJZG-800	YJZG-1000	YJZG-1200	YJZG-1400	YJZG-1600	YJZG-1800	
		φ 600	φ 800	φ 1000	φ 1200	φ 1400	φ 1600	φ 1800	
		650	850	1000	1200	1400	1600	1800	
		159	219	219	273	273	325	325	
栅前高水位H3 (mm)		400	500	650	800	900	1100	1250	
		35°							
		650-800	700-1000	900-1200	1100-1400	1200-1600	1400-1800	1800-2000	
		800-1200mm							
电机功率 (kw)		0.55	0.75	1.1	1.5	2.2	3.0	3.0	
栅隙 (mm)	过水量 (m ³ /h)	0.5	80	135	235	315	450	585	745
		1.0	125	215	370	505	720	950	1205
		2.0	190	330	555	765	1095	1440	1830
		3.0	230	400	680	935	1340	1760	2235
		4.0	235	430	720	1010	1440	2050	2700
		5.0	250	465	795	1105	1575	2200	2935

注：液体流速为1.0m/s

• 设备安装示意图



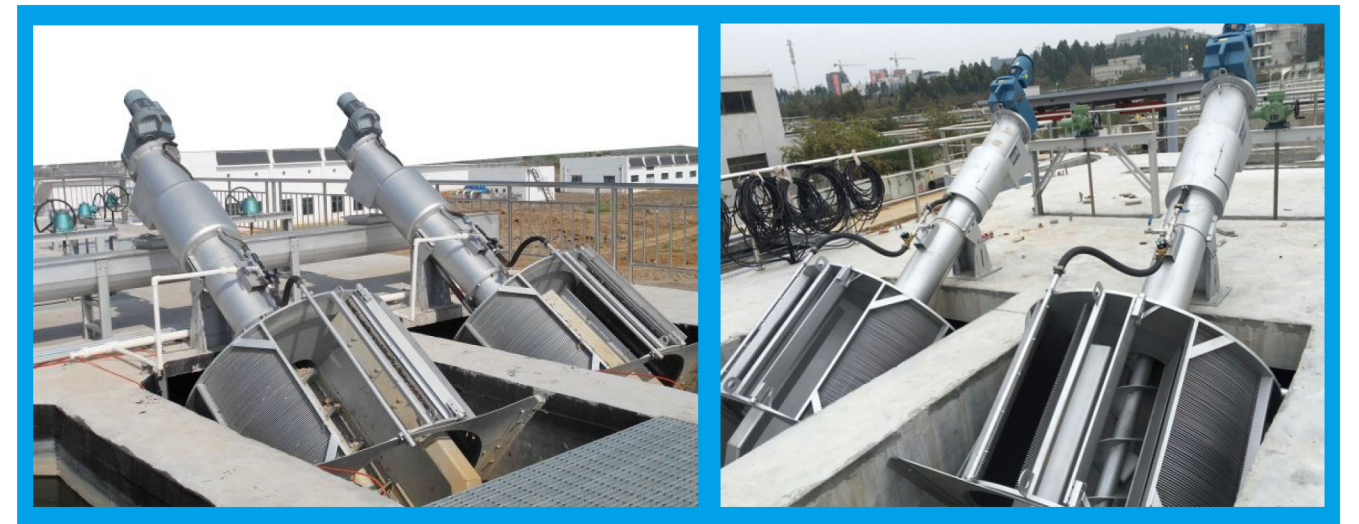
• 主要结构

TJZG系列转鼓式机械格栅主要由减速机、螺旋轴总成、导渣槽、冲洗装置、物料仓、栅框总成等结构组成，运行时由螺旋轴总成转动从而带动栅框旋转，污水中的漂浮物及颗粒物经栅框过滤后截留在栅网上，由旋转的栅框带进渣框上部，经冲洗装置冲刷栅渣进入物料仓内，并由螺旋提升装置提升至地面，由垃圾小车或输送机进行外运处理。

• 设备特征

- 水头损失低，分离效率高，处理量大。
- 全不锈钢制造，维护量小，使用寿命长。
- 装备冲洗装置，具自清洗功能。
- 集多个功能于一个系统，结构紧凑。

• 应用范例



YJJY系列全自动加药装置

工作原理

稀释后的溶液流经熟化槽，再进入储存槽，由计量泵将药液输送至指定点，当储存槽的溶液处于低液位时，液位开关输出信号，启动设备重新进行溶液配制过程；当储存槽的溶液处于高液位时，液位开关发出信号，此循环过程就停止；如果储存槽空了，该循环将再次开始。这样系统得以连续不断地运行，搅拌机不断地将溶液搅拌均匀。料斗的物位仪连续检测料位，到低位时发出信号，并关闭进水电磁阀，加入物料后自动启动。



应用场景

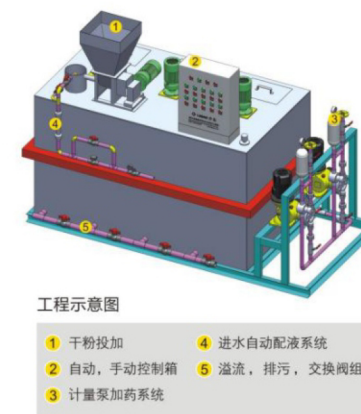
- 水处理中投加混凝剂、助凝剂、消毒剂、酸碱液
- 冷却水、循环水中投加阻垢剂等
- 石油、化工、印染中投加酸碱溶液与其它溶液
- 江、河、湖泊水处理净化系统

技术参数

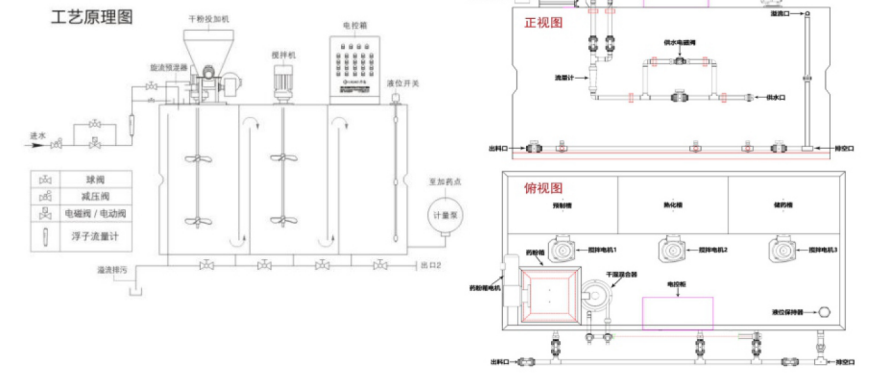
型号	YJJY-500	YJJY-1000	YJJY-1500	YJJY-2000	YJJY-3000	YJJY-4000
箱体形式 (L)	两箱式	三箱式	三箱式	三箱式	三箱式	三箱式
有效容积 (L)	500	1000	1500	2000	3000	4000
料斗容积 (L)	60	60	60	60	100	100
搅拌机数量 (pcs)	2	2	3	3	3	3
搅拌机功率 (kw)	0.55	0.55	0.55	0.55	0.75	1.1
干粉电机功率 (kw)	0.25	0.25	0.25	0.25	0.25	0.25
外形尺寸 (L×W×H)	长 (mm)	800	1000	1000	1000	1200
	宽 (mm)	1500	2000	2000	2000	3000
	高 (mm)	950	950	950	1100	1200
重量 (Kg)	300	420	500	600	950	1200

注：
 ① 表格中的数据只能做为参考，请在选型时咨询我公司。
 ② 加药装置主体材质为304不锈钢，管道材质为U-PVC。
 ③ 特殊尺寸均可定做，减速机，电器要求按客户要求来做。

设备安装示意图



工艺原理图



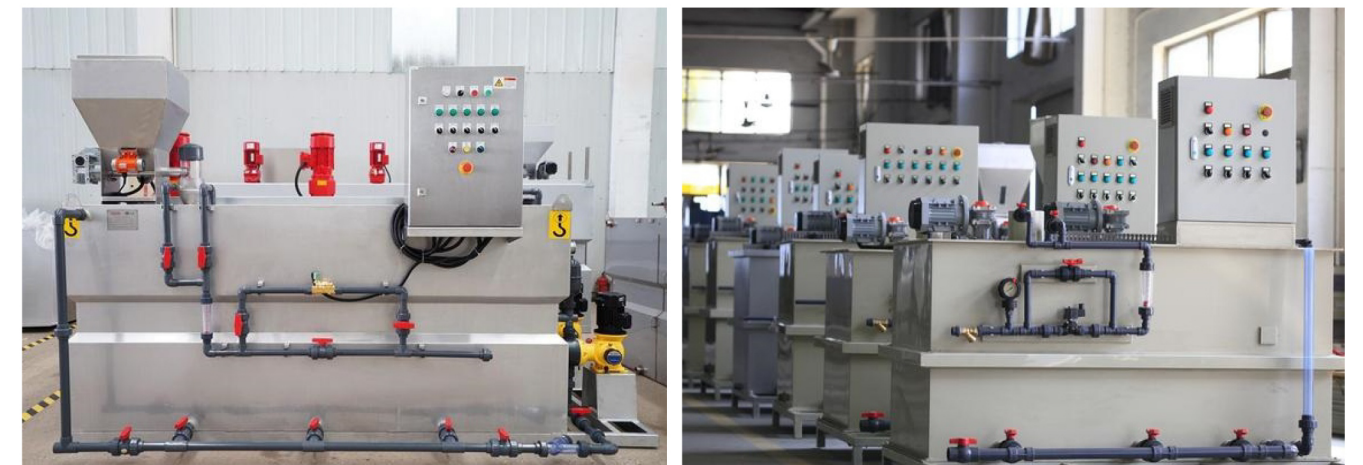
主要结构

- 由配制箱、熟化箱、储药箱组成的絮凝制备单元，箱体材质为SUS304不锈钢
- 由电磁阀、水流感应检测器、压力表、流量计、脏物收集器组成的进水单元
- 电动不锈钢搅拌单元
- 由干粉仓和螺杆喂料器组成的干粉投加单元
- 干粉润湿和稀释装置
- 液位自动检测和报警装置
- 干粉料位检测装置
- PLC全自动控制系统

设备特征

- 适用于各类干粉、颗粒和纤维状物料，主要应用于溶液和悬浮液的制备。
- 高度集成的一体化设备。
- 投加精度在0.5%~3%之间，取决于所投加药品的自身特性。
- 自动化程度高，整个系统由微处理器智能控制。
- 设备体积小，操作简单，安装方便，现场只需连接水源和电源。
- 工作安全稳定，设备出现故障，系统会自动关闭，同时发出报警信号。

产品实物



YJDL系列叠螺污泥脱水机

• 工作原理

浓缩：当螺旋推动轴转动时，设在推动轴外围的多重活叠片相对移动，在重力作用下，水从相对移动的叠片间隙中滤出，实现快速浓缩。

脱水：经过浓缩的污泥随着螺旋轴的转动不断往前移动；沿泥饼出口方向，螺旋轴的螺距逐渐变小，环与环之间的间隙也逐渐变小，螺旋腔的体积不断收缩；在出口处背压板的作用下，内压逐渐增强，在螺旋推动轴依次连续运转推动下，污泥中的水分受挤压排出，滤饼含固量不断升高，最终实现污泥的连续脱水。

自清洗：螺旋轴的旋转，推动游动环不断转动，设备依靠固定环和游动环之间的移动实现连续的自清洗过程，从而巧妙地避免了传统脱水机普遍存在的堵塞问题。

• 应用场景

YJDL系列叠螺式污泥脱水机可广泛用于市政污水处理工程以及石化、轻工、化纤、造纸、制药、皮革等工业行业的水处理系统。实际运行情况证明，叠螺式污泥脱水机可为客户创造可观的经济效益和社会效益。

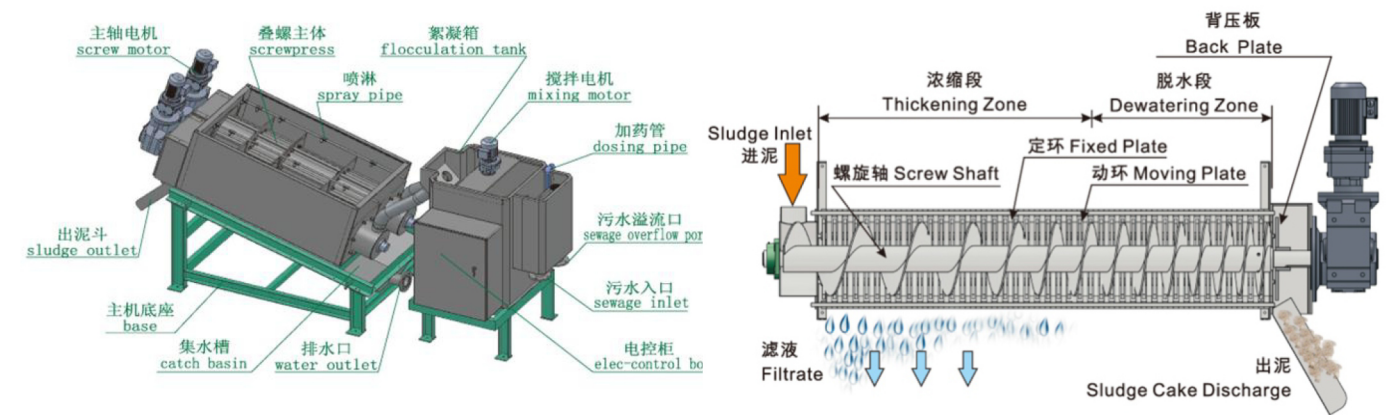
设备在脱水机理上考虑了水力同向、薄层脱水、适当施压及延长脱水路径等因素。在保障设备脱水性能的同时，进一步降低能耗和水耗，延长设备使用寿命，实现了高效节能的脱水目标。

• 技术参数

型号	绝干污泥处理量 Kg-DS/h	尺寸			重量 (Kg)		电机功率
		长 (L)	宽 (W)	高 (H)	净重	运行	总计 (kw)
YJDL-101	3~5	1870	726	1200	200	300	0.25
YJDL-102	6~10	1870	880	1200	300	450	0.38
YJDL-103	9~15	1870	1100	1200	360	520	0.48
YJDL-104	12~20	1870	1200	1200	450	700	0.65
YJDL-201	9~15	2800	810	1350	400	750	0.48
YJDL-202	18~30	2800	1020	1350	600	900	0.65
YJDL-203	27~45	2800	1230	1350	850	1300	1.05
YJDL-204	36~60	2800	1500	1350	1100	1600	1.25
YJDL-301	30~50	3400	1000	1670	1000	1600	1.20
YJDL-302	60~100	3600	1352	1670	1500	2300	1.95
YJDL-303	90~150	3780	1636	1670	2000	3000	2.70
YJDL-304	120~200	3875	2086	1670	2500	3800	3.45
YJDL-401	90~150	4254	1100	2000	2000	3500	1.85
YJDL-402	180~300	4000	1660	2000	3000	4500	2.95
YJDL-403	270~450	4500	2000	2000	4000	7000	4.40
YJDL-404	360~600	4675	2550	2000	5000	7500	5.50

注：污泥处理量=DS标准处理量÷污泥浓度（DS是指绝干污泥）

• 设备原理图



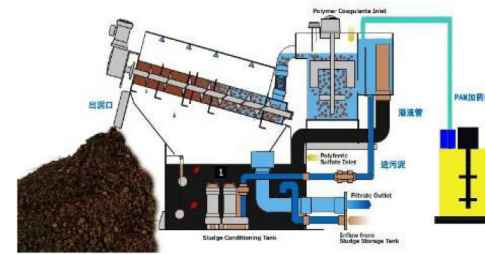
• 主要结构

- 叠螺机一般是由叠螺体、混合系统、滤液槽、螺旋轴、驱动装置等结构相组成。
- 叠螺体由固定环、游动环、螺旋轴、螺杆，垫片和若干连接板等组成，固定环通过六根螺杆将其连接在一起，在固定环之间装有垫片和游动环，螺旋轴穿在固定环和游动环中间，并且游动环空套于螺旋轴上。
- 螺旋轴由轴和螺旋叶片组成，轴又由轴和空心轴焊接而成。
- 滤液槽由板件焊接而成，是用来收集叠螺主体压滤下来的滤液，滤液槽四周通过螺钉与架体进行联接，并且在滤液槽的侧面设有法兰，以便与外部设备进行联接。
- 混合系统主要用于将污泥与药剂进行充分混合，以形成矾花进行进入到叠螺主体进行压榨脱水。
- 驱动装置为设备的动力源，驱动装置的性能将直接影响整机的性能，为此，我司选用性能优越的电机，电机防护等级为IP54,绝缘等级为F级。电机符合IEC标准，电源为380VAC/3PH/50Hz。

• 设备特征

- 适用于高、低浓度污泥的脱水。进行低浓度(2000mg/L)污泥的脱水时，无需建设浓缩池、贮存池，降低建设成本，减少磷的释放和厌氧臭气的产生。
- 不堵塞，减少冲洗用水量，节省水费，减少清洗用水回流造成的内循环负担。
- 电控柜、絮凝混合槽和脱水主体一体化，减少占地面积，安装起来简单方便。
- 实现全自动24小时运行，减少操作工人的劳动强度。
- 机体全部采用不锈钢材质，能够延长使用寿命。更换部件只有螺旋轴和游动环，使用周期长。

• 产品实物



YJXS系列斜筛式固液分离机

• 工作原理

YJXS系列斜筛式固液分离机主体为由楔形钢棒经精密制成的不锈钢平面过滤筛面，待处理废水通过溢流堰均匀分布到倾斜筛面上，由于筛网表面间隙小、平滑，背面间隙大，排水顺畅，不易阻塞，固态物质被截留，过滤后的水从筛板缝隙中流出，同时在水力作用下，固态物质被推到筛板下端排出，从而达到固液分离目的。

• 应用场景

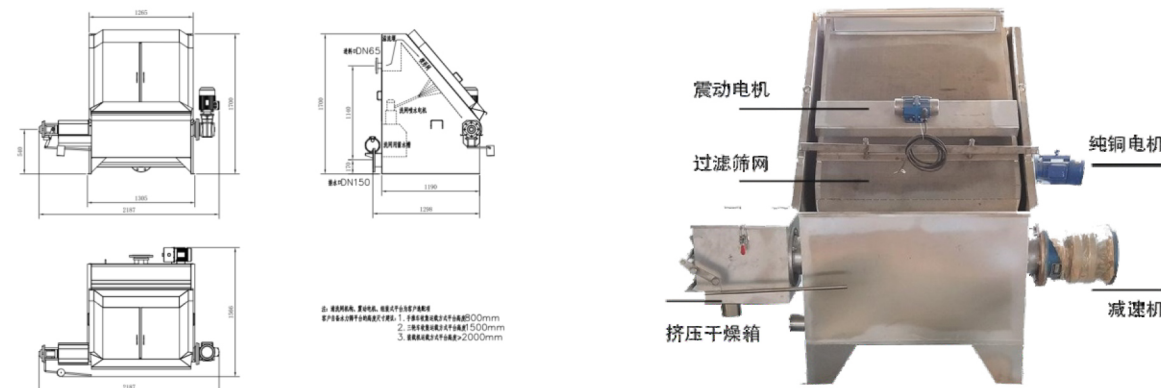
YJXS系列斜筛式固液分离机有效地降低水中悬浮物浓度，减轻后续工序的处理负荷，同时也用于工业生产中固液分离和回收有用物质，是一种优良的过滤或回收悬浮物、漂浮物、沉淀物等固态或胶体物质的设备。还可用于造纸、屠宰、皮革、制糖、酿酒、食品加工、纺织、印染、化等小型工业废水处理中，去除悬浮物、漂浮物、沉淀物等固态物质；用于造纸、酒精、淀粉、食品加工等行业回收纤维、渣料等有用物质，用于畜牧业水泡粪(高床式)、鸡场、鸭场等高浓度的污水预处理。

• 技术参数

斜筛式	800型	1200型
尺寸(mm)	2200*1200*1600	2600*1200*1650
重量(kg)	350	380
电源	交流三相四线制 380V	交流三相四线制 380V
电机功率(kw)	4.0	5.5
潜水泵	3.0	4.0
处理猪粪能力(m³/h)	15~20	35~40
处理牛粪能力(m³/h)	13~18	33~38
处理鸡粪能力(m³/h)	10~15	30~35
震动筛材质	筛网316L不锈钢冷轧碰焊技术，筛网间隙：0.8mm	
整机材质	整机304不锈钢，外壳厚2.0mm 冷轧国标工业不锈钢板	
震动电机	0.2kw三相异步振动电机，具有震动频率稳，噪音低效果	
螺旋	厚4mm螺距90mm，挤压滤水截面积效果为：450mm×260mm.滤水效果≥70%	
去渣率	> 90%	



• 设备结构示意图



• 主要结构

YJXS系列斜筛式固液分离机是专为水冲粪、水泡粪、屠宰污水处理前端固液分离，沼液沼渣分离等小规模处理情况而设计生产的，该设备集成了斜筛重力分离、螺旋挤压分离技术于一体，实现了养殖场禽畜粪便废弃物的资源化利用。

主要构成部分：

- 震动电机
- 过滤筛网
- 挤压干燥箱
- 减速机
- 不锈钢主体

• 设备特征

- 设备整体材质全部采用不锈钢材质，更结实耐用。
- 粪便经过两次干湿分离，使粪便处理的效果更好。
- 出料口可以调节出料的干湿度。
- 焊接口全是采用不锈钢焊丝进行焊工，机器使用寿命长、结实、耐腐蚀。

• 产品实物



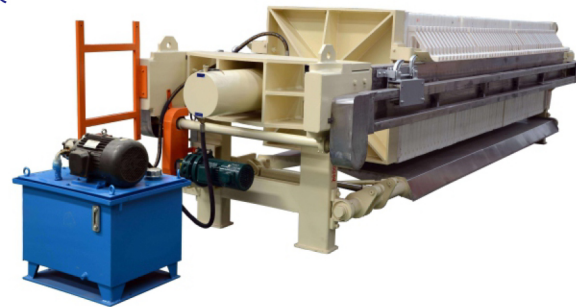
YJBK系列板框式压滤机

• 工作原理

YJBK系列板框式压滤机是典型的间歇操作的加压过滤设备，适用于各种悬浮液的固液分离，它是由滤框组成的滤室，在输料泵的作用下，把悬浮液压入各个滤室，再利用滤布把固体和液体分离出来。

• 应用场景

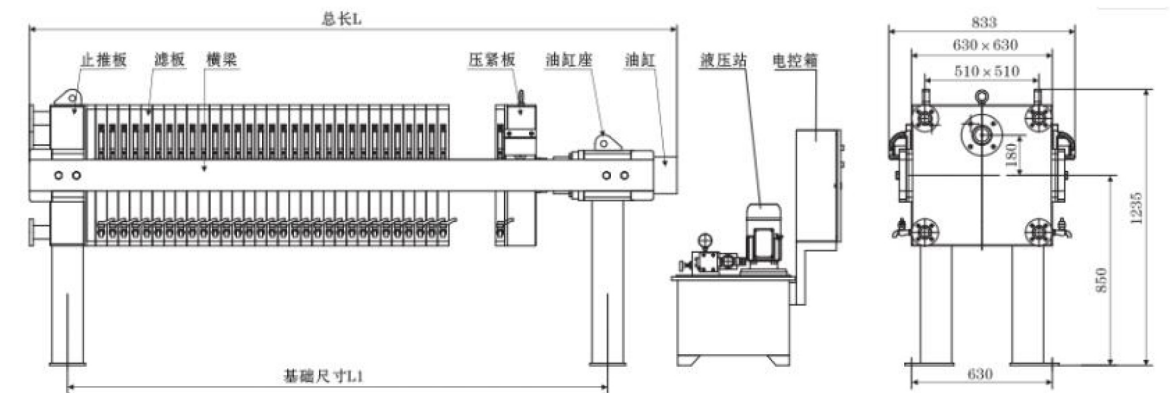
洗煤、无机盐、矿山、酒精、石油、化工、燃料、冶金、医药、食品、纺织、印染、造纸、市政污水处理等领域。



• 技术参数

规格型号	过滤面积 (m²)	板框尺寸 (mm)	滤饼厚度 (mm)	室内容积 (L)	滤板数量 (PCS)	过滤压力 (Mpa)	电机功率 (kw)	整机质量 (kg)	外形尺寸 (mm)
YJBK4/450-30U	4	450×450	30	61	9	0.6	1.5	850	2220×680×860
YJBK6/450-30U	6			91	14			900	2479×680×860
YJBK8/450-30U	8			122	19			950	2779×680×860
YJBK10/450-30U	10			152	24			1020	3079×680×860
YJBK12/450-30U	12			182	29			1100	3379×680×860
YJBK16/450-30U	16	630×630	30	243	39	0.6	2.2	1200	3979×680×860
YJBK15/630-30U	15			226	18			1800	3056×930×1050
YJBK20/630-30U	20			298	24			1980	3416×930×1050
YJBK30/630-30U	30			453	37			2350	4196×930×1050
YJBK40/630-30U	40			595	49			2700	4916×930×1050
YJBK30/800-30U	30	800×800	35	515	22	0.5	3.0	2560	3573×1350×1200
YJBK40/800-30U	40			694	30			2950	4133×1350×1200
YJBK50/800-30U	50			874	38			3400	4693×1350×1200
YJBK60/800-30U	60			1053	46			3700	5253×1350×1200
YJBK70/800-30U	70			1232	54			4000	5463×1350×1200
YJBK80/800-30U	80	1000×1000	35	1411	62	0.5	3.0	4550	6373×1350×1200
YJBK50/1000-30U	50			870	29			3300	4194×1400×1400
YJBK60/1000-30U	60			1043	35			3600	4614×1400×1400
YJBK70/1000-30U	70			1217	41			4020	5034×1400×1400
YJBK80/1000-30U	90			1391	47			4450	5454×1400×1400
YJBK90/1000-30U	80	1565	53	4850	5874×1400×1400				
YJBK100/1000-30U	100	1739	59	5200	6294×1400×1400				
YJBK120/1000-30U	120	2087	71	5600	7134×1400×1400				

• 设备结构示意图



• 主要结构

YJBK系列板框式压滤机主要由止推板(固定滤板)、压紧板(活动滤板)、滤板和滤框、横梁(扁铁架)、过滤介质(滤布或滤纸等)、压紧装置、集液槽等组成。

与其它固液分离设备相比，板框压滤机过滤后的泥饼有更高的含固率和优良的分离效果。固液分离的基本原理是：混合液流经过滤介质（滤布），固体停留在滤布上，并逐渐在滤布上堆积形成过滤泥饼。而滤液部分则渗透过滤布，成为不含固体的清液。随着过滤过程的进行，滤饼过滤开始，泥饼厚度逐渐增加，过滤阻力加大。过滤时间越长，分离效率越高。特殊设计的滤布可截留粒径小于1μm的粒子。压滤机除了优良的分离效果和泥饼高含固率外，还可提供进一步的分离过程：在过滤的过程中可同时结合对过滤泥饼进行有效的洗涤，从而有价值的物质可得到回收并且可以获得高纯度的过滤泥饼。

• 设备特征

- 采用专门为污泥设计的滤布，过滤速度快，使用寿命长。
- 由我公司改进后的自动开板装置，结构简单，操作灵活。
- 采用国际先进的液压元件，传动平稳，故障率低。
- 自动化程度高，减少人工成本。
- 所有密封部件均采用硅橡胶密封圈，耐高温、无毒、无渗漏、密封性能好。

• 产品实物



YJLS系列螺旋输送机

•设备说明

YJLS系列螺旋输送机是一种利用电机带动螺旋回转，推移物料以实现输送目的的机械。它能水平、倾斜或垂直输送，具有结构简单、横截面积小、密封性好、操作方便、维修容易、便于封闭运输等优点。螺旋输送机在输送形式上分为有轴螺旋输送机和无轴螺旋输送机两种。

•应用场景

螺旋输送机广泛应用于粮食工业、建筑材料工业、化学工业、机械制造业、交通运输业等国民经济各部门中。

螺旋输送机主要用于输送各种粉状、粒状、小块状物料，所输送的散粒物料有谷物、豆类、面粉等粮食产品，水泥、粘土、沙子等建筑材料，盐类、碱类、化肥等化学品，以及煤、焦炭、矿石等大宗散货。螺旋输送机不宜输送易变质的、粘性大的、块度大的及易结块的物料。



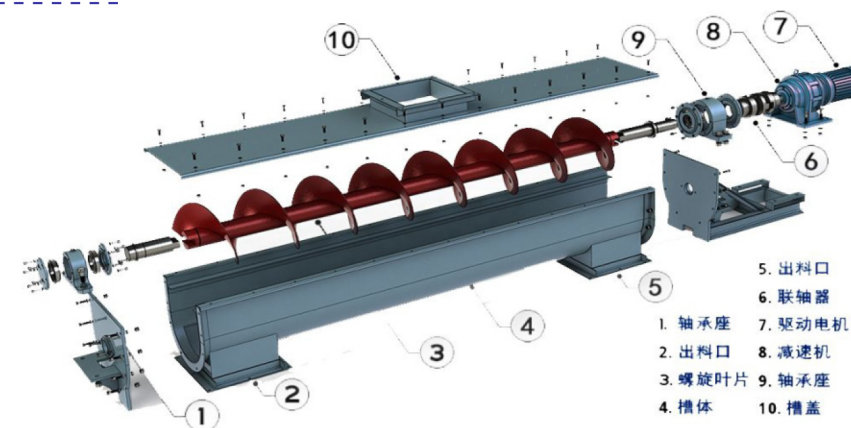
•技术参数

型号规格	螺旋直径 mm	螺距 mm	转速 r/min	标准体积输送量			转速 r/min	标准体积输送量			转速 r/min	标准体积输送量			转速 r/min	标准体积输送量			
				lv(m3/h)				lv(m3/h)				lv(m3/h)				lv(m3/h)			
				∅	∅	∅		∅	∅	∅		∅	∅	∅		∅	∅	∅	∅
				0.45	0.33	0.15	n	0.45	0.33	0.15	n	0.45	0.33	0.15	n	0.45	0.33	0.15	
小型	YJLS100	100	100	140	3.0	2.2	1.0	112	2.4	1.7	0.8	90	1.9	1.4	0.6	71	1.5	1.1	0.5
	YJLS125	125	125	125	5.2	3.8	1.7	100	4.1	3.0	1.4	80	3.3	2.4	1.1	63	2.6	1.9	0.9
	YJLS160	160	160	112	9.7	7.1	3.2	90	7.8	5.7	2.6	71	6.2	4.5	2.1	56	4.9	3.6	1.6
中型	YJLS200	200	200	100	16.9	12.4	5.6	80	13.5	9.9	4.5	63	10.7	7.8	3.6	50	8.5	6.2	2.8
	YJLS250	250	250	90	29.7	21.8	9.9	71	23.5	17.2	7.8	56	18.5	13.6	6.2	45	14.9	10.9	5.0
	YJLS315	315	315	80	52.9	38.8	17.6	63	41.6	30.5	13.9	50	33.1	24.2	11.0	40	26.4	19.4	8.8
大型	YJLS400	400	355	71	85.3	62.5	28.4	56	67.3	49.3	22.4	45	54.1	39.6	18	36	43.2	31.7	14.4
	YJLS500	500	400	63	133.2	97.7	44.4	50	105.8	77.6	35.3	40	84.6	62.0	28.2	32	67.7	49.6	22.6
	YJLS630	630	450	50	188.9	138.5	63.0	40	151.1	110.8	50.4	32	120.9	88.6	40.3	25	94.4	69.3	31.5
特大型	YJLS800	800	500	40	270.7	198.5	90.2	32	216.6	158.8	72.2	25	169.2	124.1	56.4	20	135.4	99.3	45.1
	YJLS1000	1000	560	32	379.0	277.9	126.3	25	296.1	217.1	98.7	20	236.9	173.7	79.0	16	189.5	139.0	63.2
特大型	YJLS1250	1250	630	25	520.5	381.7	173.5	20	416.4	305.4	138.8	16	333.1	244.3	111.0	13	270.7	198.5	90.2

备注

- 1、订购时需注明是有轴螺旋输送机或无轴螺旋输送机；
- 2、其他型号可根据用户需求进行单独设计定制；
- 3、我公司型号若有变更，恕不另行通知。

•设备结构示意图



•主要结构

- 本产品主要由驱动装置、头部装配、机壳、无轴螺旋体、槽体衬板、进料口、出料口、机盖（需要时）、底座等组成。
- 驱动装置：采用摆线针轮减速机或轴装式硬齿面齿轮减速机，设计时应尽可能将驱动装置设在出料口端，使螺旋体在运转时处在受拉状态。
- 头部装配有推力轴承，可承受输送物料时产生的轴向力。
- 机壳：机壳为U型或O型，上部加防雨型机盖，材质有不锈钢或碳钢或玻璃钢。
- 螺旋体：材质为不锈钢或碳钢。
- 槽体衬板：材质为耐磨的塑料板或橡胶板或铸石板等。进、出料口：有方形和圆形两种，一般进、出料口形式由用户决定。

•设备特征

- 结构比较简单，成本较低。
- 工作可靠，维护管理简便。
- 尺寸紧凑，断面尺寸小，占地面积小。
- 扭矩大、能耗低。
- 操作简便，经济耐用，维护量极少，维护费用低
- 螺旋叶片的表面涂有耐磨材料，其寿命与常规叶片相比可提高一倍。

•产品实物



YJWL系列微滤机

• 设备说明

YJWL系列微滤机通过减速机驱动网筒机，污水通过进水阀进入进水箱，通过缓冲均布箱隔板上升到过滤水位线，净水通过栅网缝隙内进入筒体内，并在栅网筒体的底部向外排出，同时清洗了栅网。大于栅网间隙的杂质及纤维类有机质，被栅网挡住并被转动的栅网筒体带至筒体另一侧，经卸料器卸至渣漏斗，处理后的物料含水率比原来的内进水设备低30%-50%，经过滤的污水流向出水箱并通过排水口排出。



• 应用场景

YJWL系列微滤机可以去除水中直径0.25mm以上的细小颗粒，适用于造纸、制革、屠宰、酿酒、食品、化纤和纺织等行业的污水处理领域。

• 技术参数

YJWL外进水微滤机参数表

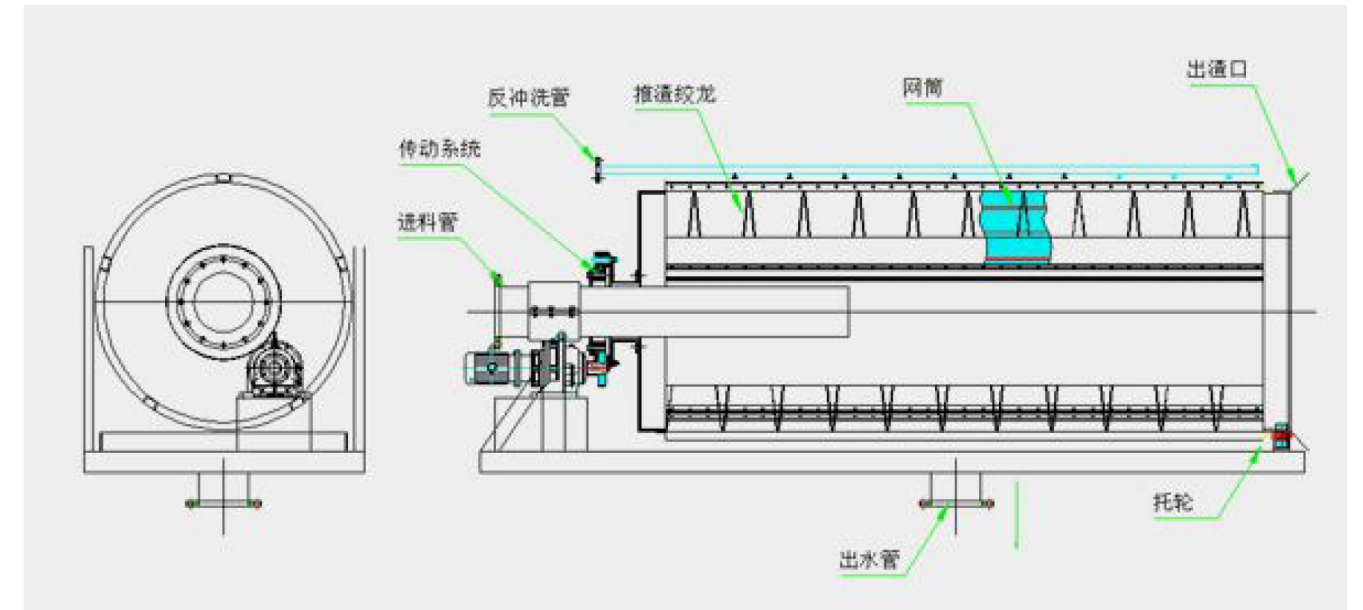
型号	网筒尺寸 D×L	转速 r/min	功率 kw	反冲洗	
				流量m³/h	压力Mpa
YJWLW-600	600×1000	4-20	0.75	2.5-3.0	≥0.4
YJWLW-800	800×1200		1.1	2.5-3.0	≥0.4
YJWLW-1000	1000×1400		1.5	3.5-4.0	≥0.4
YJWLW-1200A	1200×1500		1.5	3.5-4.0	≥0.4
YJWLW-1200B	1200×2000		2.2	4.5-5.0	≥0.4
YJWLW-1500	1500×2000		3.0	4.5-5.0	≥0.4

YJWL内进水微滤机参数表

型号	网筒直径 mm	网孔尺寸 mm	去除率		外形尺寸 mm
			粒径 > 0.75mm	粒径 > 0.37mm	
YJWLN-600	600	0.2-2	95%	55%	2450×1000×960
YJWLN-800	800		95%	55%	3000×1200×1200
YJWLN-1000	1000		95%	55%	3400×1350×1250
YJWLN-1200	1200		95%	55%	3500×1850×1450
YJWLN-1500	1500		95%	55%	3650×1800×1880

注：栅网间隙在0.2-2mm之间可选，特殊型号可根据用户需要定制。

• 设备结构示意图



• 设备特点

- 设备全部采用不锈钢制作，耐腐蚀，结构紧凑、占地面积小，安装方便，可直接用膨胀螺栓固定，设备不需要安装沟槽，进出水均使用管道连接。
- 栅条成倒梯形截面，使滤渣不易堵塞滤网。
- 使用调速电机控制，根据进水流量可使之保持良好的工作状态。
- 特殊的冲洗装置可将极为少量粘黏在滤网表面的杂质刷去，网筒经过两次内冲洗后，可达到良好的清栅效果，同时设置的冲洗装置，将附于网筒的污物进行冲洗干净。

• 产品实物



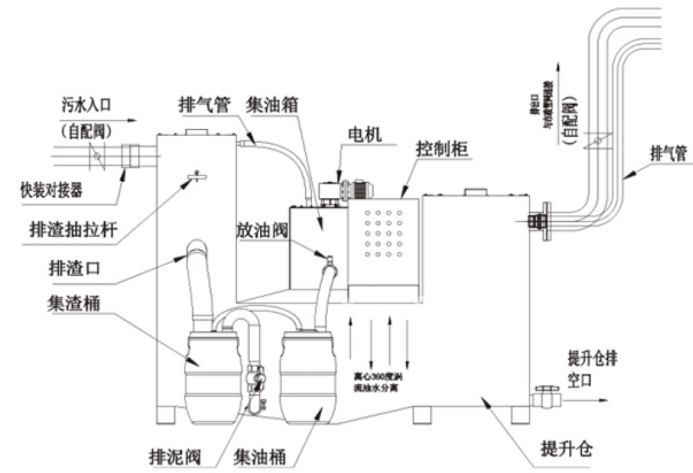
YJYF-L系列油水分离器

• 设备说明



- 智能化控制
- 自动轴承式螺旋绞龙过滤
- 自动集泥装置
- 恒温自动加热
- 恒温气浮装置
- 自动搅拌装置
- 全自动提升装置

• 设备结构图



• 技术参数

序号	型号	水泵扬程 m	额定流量		设备功率 kw	设备重量 kg	电压 V	外形尺寸 mm	有效容积 m ³
			L/S	m ³ /h					
1	YJYF-L-10-15	10-25	3-5	10-19	10	600	380	2800×1350×1900	0.9
2	YJYF-L-15-15								
3	YJYF-L-20-15	10-25	6-8	20-29	13	680		3300×1350×1900	1.5
4	YJYF-L-25-15								
5	YJYF-L-30-15								
6	YJYF-L-40-15	10-25	9-12	31-45	15	820		3700×1350×1900	2.2
7	YJYF-L-50-15								
8	YJYF-L-60-15	10-25	13-17	46-70	18	930		3900×1350×1900	4.1

YJYF-S系列油水分离器

• 设备说明



- 智能化控制
- 螺旋式自动除渣
- 高效自动除油
- 恒温自动加热
- 自动提升装置

• 应用场景



餐饮



食品加工



酒店餐厅

• 技术参数

序号	型号	水泵扬程 m	额定流量		设备功率 kw	设备重量 kg	电压 V	外形尺寸 mm	有效容积 m ³
			L/S	m ³ /h					
1	YJYF-S-10-15	10-25	3.8	10-14	7.2	400	380	2400×1450×1710	1.1
2	YJYF-S-15-15								
3	YJYF-S-20-15	10-25	6.7	20-24	9.5	560		2600×1250×1710	1.5
4	YJYF-S-25-15								
5	YJYF-S-30-15								
6	YJYF-S-40-15	10-25	14.0	40-49	13.0	780		3000×1350×1810	2.15
7	YJYF-S-50-15								
8	YJYF-S-60-15	10-25	19.0	60-69	16.0	960		3400×1350×1910	3.45

YJHY系列恒压变频供水设备

• 设备说明

近年来，随着变频调速技术的日益成熟，其显著的节能效果和可靠稳定的控制方式，在供水系统中得到广泛的应用。变频恒压供水系统对水泵电机实行无级调速，依据用水量及水压变化通过微机检测、运算，自动改变水泵转速保持水压恒定以满足用水要求，是目前最先进，合理的节能供水系统。与传统的水塔、高位水箱、气压罐等供水方式比较，不论是投资、运行的经济性、还是系统的稳定性、可靠性、自动化程度等方面都具有优势。

• 适用范围

- 各种类型的自来水厂，供水站。
- 工业与民用建筑的生活、生产、消防用水系统。
- 公共设施宾馆，饭店的生活热水，空调供水系统。
- 油田的输油管道，油泵站恒压输送系统和工厂、矿山通风机风压调节系统。
- 热水锅炉定压及热水管道的定压系统。

• 安装说明

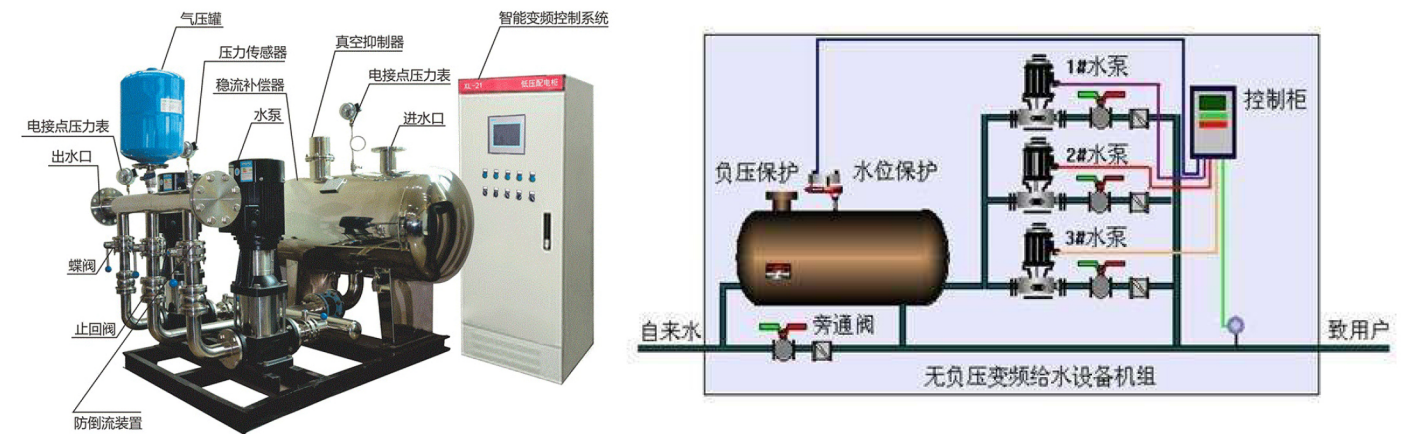
- 设备要求按图正确的与系统安装，泵房温度不得低于0摄氏度，不高于40摄氏度，设备应高于地面50-100mm，留有排水沟，各水泵应有单独的吸水管，地上水池加闸阀，以便维修。
- 安装尽量少用弯头，以减少不必要的损失。
- 该设备经厂方技术人员调试完毕后，交付用户的专门管理人员负责，专用消防设备，必须定制严格管理制度，以达到一有火情，立即启动。

• 技术参数

- 输送液体：清水
- 液体温度：0℃—+70℃
- 最高使用压力：20kg/cm³
- 最小吸入压力：0.2kg/cm³
- 允许吸入压力：受到最高使用压力限制
- 水泵：立式/卧式多级离心泵
- 水泵组合台数：根据用户需要配置
- 电源：三相×220/380V×50HZ
- 吸入、输出管：不锈钢钢管



• 系统结构图



• 设备特点

- 采用可编程控制器，程序灵活多变，精度高，可靠性强，功能多，反映速度快。
- 均配有稳压泵或稳压罐稳压，在用水量小到一定值时，主泵可停止运转，减少水泵电机的机械磨损并且节约电能。
- 对水泵均为软启动，延长设备寿命，消除了启动电流对电网的冲击。
- 根据用水量的变化，水泵循环变频运行，先启的先停，使水泵均衡工作。当一台泵运转六小时或二十四小时，自动切换到另一台。
- 最大的特点为双恒压控制，生活消防可公用的一套设备，为用户节约投资。而且一机两用，大大的提高了使用效率。
- 结构紧凑，占地面积小，安装快，投资省，运行稳定。无污染。

• 设备实物图



其他环保配套产品



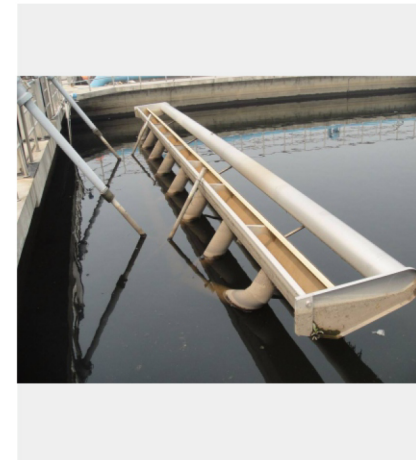
脉冲布水器



带式压滤机



管道混合器



滗水器



巴氏计量槽



曝气器



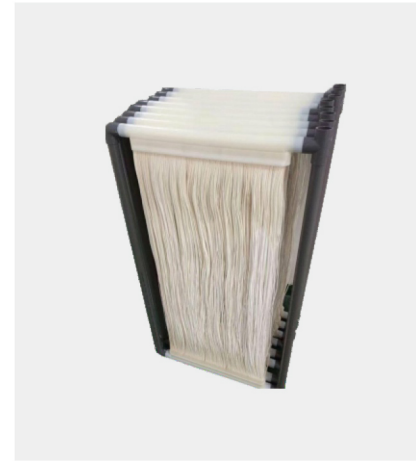
污水提升设备



管道射流器



溶气释放器



MBR膜



不锈钢换热器



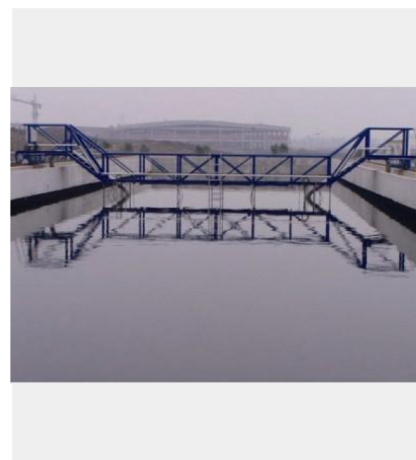
沼气锅炉



不锈钢水箱



涡流反应器



行车刮泥机



消毒设备



一体化提升泵站



手电两用启闭机

加工车间



剪板机设备



折弯机设备



激光切割机



叠螺机加工车间



斜筛机加工车间



加药设备加工车间

鑫合源环保科技有限公司 全国售后服务网络



我们的优势



服务至上

完善的服务体制
遍布全国的售后网络



种类齐全

多个系列产品
产品可定制



值得信赖

高新技术企业
拥有多项国家专利



专业团队

高素质 经验丰富
积极创新 永无止境